

## OLI LACKE | Nábytek & Schody



Výběr z  
produktů .

## OBSAH

- 003 P edmluva
- 004 TRANSPARENTNÍ LAKY NA VODNÍ BÁZI
- 010 TRANSPARENTNÍ LAKY  
NA ROZPOUŠTĚLOVÉ BÁZI
- 016 BAREVNÉ LAKY NA VODNÍ BÁZI
- 018 PIGMENTOVÉ PLNĚNINY NA VODNÍ BÁZI
- 020 BAREVNÉ LAKY  
NA ROZPOUŠTĚLOVÉ BÁZI
- 022 PLNĚNINY NA ROZPOUŠTĚLOVÉ BÁZI
- 024 MOČALOVÉ NA VODNÍ BÁZI
- 026 MOČALOVÉ NA ROZPOUŠTĚLOVÉ BÁZI
- 028 ODSŤÍNY MOČALOVÉ
- 030 TRANSPARENTNÍ LAKY ve zkratce

## CONTENT

- 003 Editorial
- 004 WATER-BASED CLEAR COATS
- 010 SOLVENT-BASED CLEAR COATS
- 016 WATER-BASED COLOUR LACQUERS
- 018 WATER-BASED PIGMENTED FILLERS
- 020 SOLVENT-BASED COLOUR LACQUERS
- 022 SOLVENT-BASED FILLERS
- 024 WATER-BASED WOOD STAINS
- 026 SOLVENT-BASED WOOD STAINS
- 028 WOOD STAINS - COLOURS
- 030 CLEAR COATS Overview

VÝVOJ A VÝROBA PROFESIONÁLNÍCH POVRCHOVÝCH OCHRANNÝCH SYSTÉMŮ PRO KOMPLEXNÍ DĚLOVOU VÝSTAVBU INTERIÉRU TO JE NÁŠ OBOR. JE PRO NÁS ZÁLIBOU, KTERÉ SE V NÁS PŘEDANĚ S PLNÝM NASAZENÍM, A TO V NÁSLEDUJÍCÍCH ODDĚLEKÁCH:

### OLI LACKE | Podlahy & Korek



### OLI LACKE | Parquet & Cork

### OLI NATURA | Oleje & Vosky



### OLI NATURA | Oils & Waxes

### OLI LACKE | Nábytek & Schody



### OLI LACKE | Furniture & Stairs

### OLI NATURA | Průmyslové Oleje



### OLI NATURA | Industrial Oils

THE DEVELOPMENT AND PRODUCTION OF PROFESSIONAL SURFACE PROTECTION SYSTEMS FOR WOODEN INTERIORS IS OUR BUSINESS. WE ARE PURSUING IT WITH DEEP COMMITMENT AND PASSION IN FOUR SECTORS.

I  
AM  
EASILY  
SATISFIED  
WITH  
THE  
VERY  
BEST

(winston churchill)

Výroba dobrých laků a olejů je srovnatelná s nároky na kuchyní. Jen s těmi nejlepšími surovinami, velkým množstvím lásky a pečlivostí můžeme na konci vzniknout skutečně kvalitní výrobek. Touto filozofií OLI žije, což otevírá stále více truhlářů, stolářů, zizovatelů interiéru i dodavatelů velkých stavebních komplexů, schodů, parketářů a podlahářů i architektů.

Kvalita a funkčnost, úspornost a estetická hodnota tyto hodnoty charakterizují OLI portfolio. Stejně důležitá je pro nás úcta k přírodě. Díky tomu jdou OLI laky a oleje daleko nad rámec současné legislativy o životním prostředí.

V tomto katalogu jsou prezentovány vybrané ochranné povrchy z našeho sortimentu OLI **LACKE** | Nábytek & Schody. Od transparentních laků, přes barevné laky až po vodní nebo rozpouštědlové bázi. Prolistujte si jej a objevte své vlastní favority.

Developing first-class lacquers and oils is like haute cuisine: only the best ingredients, composed with love and care, make a truly high-quality product. OLI lives this philosophy, and is thus highly valued by carpenters, interior decorators, stair builders, floorers, wood craftsmen and architects.

Quality and functionality, cost effectiveness and aesthetics - these values, together with a great respect for nature, characterize OLI's portfolio. Therefore, OLI lacquers and oils go even beyond the standards of the current environmental legislation.

In this edition, we present to you selected surface protection systems from our product range OLI **LACKE** | Furniture & Stairs - from clear coats and colour lacquers to waterborne and solvent-based wood stains. Feel free to browse and discover your personal favourites.

## POPIS VÝROBKU

OLI-AQUA ECO je ekonomický vodou editelný 1K - akrylátový lak s vynikající stohovatelností a velmi vysokým zvýrazněním. ECO se nejlépe hodí pro povrchovou úpravu nábytkových komponent s otevřenými a uzavřenými póry.

+ IKEA IOS-MAT-0066

+ lze stíkat, polévat i namáčet

+ odpovídá Decopaint

> DIN EN 71-3 (těžké kovy)

> DIN 53160 (odolný slinám a potu)

> DIN 68861 T1 B (u vybraných médií)

> DIN 68861 T1 C (chemická odolnost)

## PRODUCT DESCRIPTION

OLI-AQUA ECO is a cost-effective water-based one-component acrylic lacquer with excellent stackability and a beautiful colour-intensifying effect. ECO is ideally suitable for open- and closed-pore furniture coatings.

+ IKEA IOS-MAT-0066

+ for spray application, curtain coating and dipping

+ in compliance with the Decopaint Directive

> DIN EN 71-3 (heavy metals)

> DIN 53160 (saliva and sweat proof)

> DIN 68861 T1 B (selected surfaces)

> DIN 68861 T1 C (chemical resistance)

## OBLAST POUŽITÍ

Hodí se především pro ekonomickou množstevní a semiindustriální povrchovou úpravu veškerého dřeva a dřevěných materiálů v interiéru, jako například nábytku obývacích pokojů, ložnic, obkladů stěn a stropů, regálů a tvarovaných dílů. Oficiálně schváleno pro použití u IKEA dodavatelů. Splňuje vysoké požadavky podle IOS-MAT-066 P1, stejně jako R2 a R4 pro obývací a kancelářský nábytek. Optimální pro zpracování pomocí Airless a Airmix, i polévacím zařízením s vysokou rychlostí podávání až do 90 m/min.

## AREAS OF APPLICATION

Particularly suitable for rational serial productions and semi-industrial surface coatings of all common interior wood types and woodwork, such as living room furniture, bedroom furniture, wall and ceiling panels, shelves/racks and wooden mouldings. Officially licenced for the use by IKEA component suppliers. Meets the high standards according to IOS-MAT-0066 P1 as well as R2 and R4 for living room and office furniture. Best application methods: Airless, Airmix, and curtain coating with a high feed rate of up to 90 m/min.

## PŘÍKLAD POUŽITÍ

Sko epinové židle, buk

1. Stup ované broušení: zrno 120-150
2. Základ: OLI-AQUA ECO, cca 80g/m<sup>2</sup> stíkaním
3. Schnutí při 23°C/65% vzdušné vlhkosti: prachu odolné po 40min, brousitelné po 1,5 hod.
4. Mezibrus: zrno 240
5. Vrchní lak: OLI-AQUA ECO, cca 120 g/m<sup>2</sup> stíkaním
6. Schnutí při 23°C/65% vzdušné vlhkosti: prachu odolné po 40 min, stohovatelné po 16 hod.

## EXAMPLE

Seat shells, beech

1. Gradual sanding: grit sizes 120-150
2. Priming: OLI-AQUA ECO, approx. 80 g/m<sup>2</sup> (spray gun)
3. Drying at 23°C/65% rh: Dust-dry after 40 min, sandable after 1,5 h
4. Intermediate sanding: grit size 240
5. Top coat: OLI-AQUA ECO, approx. 120 g/m<sup>2</sup> (spray gun)
6. Drying at 23°C/65% rh: Dust-dry after 40 min, stackable after 16 h

**TECHNICKÉ ÚDAJE**

Balení	20 / 10 litr
Stupe lesku:	hedvábný mat
Aplikace:	st íkání, polévání, má ení
edidlo:	-
Tužidlo:	-
Vrstvy:	2
Množství/vrstvu:	80-120 g/m <sup>2</sup>
Výdajnost:	8-12 m <sup>2</sup> /l
Prachu odolný po 40 min / brousitelný po 1,5 hod. / stohovatelný po 16 hod.	

**St íkání kelímkovou pistolí**

St íkací tlak: 2,5-3,5 bar	Tryska: 1,8 mm
ed ní vodou: -	Viskozita (4mm): p ípraven ke zprac.

**St íkání Airless/Airmix**

St íkací tlak: 90-110 bar	Tryska: 0,23-0,28 mm
ed ní vodou: -	Viskozita (4 mm): p ípraven ke zprac.

**TECHNICAL DATA**

Packaging:	20 / 10 l
Gloss level:	Silk matt
Application:	Spraying, curtain coating, dipping
Thinner:	-
Hardener:	-
Coats:	2
Consumption per coat:	80-120 g/m <sup>2</sup>
Coverage:	8-12 m <sup>2</sup> /l
Dust-dry 40 min / Sandable: 1,5 h / Stackable 16 h	

**Cup spray gun**

Spray pressure: 2,5-3,5 bar, Nozzle size: 1,8 mm	
Water: -	Viscosity (4 mm): ready to use

**Airless/Airmix**

Spray pressure: 90-110 bar	Nozzle size: 0,23-0,28 mm
Water: -	Viscosity (4 mm): ready to use



**CERTIFIKOVÁNO IKEA**  
VŠESTRANN POUŽITELNÝ  
pro pr mysl

## POPIS VÝROBKU

OLI-AQUA MODU M je univerzální vodou editelný lak na akrylátové bázi s extrémně širokou oblastí použití. Může být zpracováván jako 1K i 2K lak. Pro jednotlivé části tohoto laku je volitelné tužení, pro které zvýrazní desku s elegantním vykreslením póru a světlost. Díky těmto vlastnostem je tento mnohostranný systém nejlépe použitelný pro edevším pro náročnější individuální výrobu nábytku.

- + ke zpracování jako 1K nebo 2K
- + odpovídá Decopaint
- > DIN 4102/B1 obtížná vzornost (2K)
- > DIN EN 71-3 (těžké kovy)
- > DIN 53160 (odolný slinám a potu)
- > DIN 68861 T1 C / B (1K/2K)
- > DIN 68861 T4 odolný vůči poškrábání

## PRODUCT DESCRIPTION

OLI-AQUA MODU M is a universal, acrylic water-based lacquer for a vast range of application areas. It can be applied either as a one- or two-component material. As the addition of a hardener is optional, the colour intensification and lightfastness are excellent and the coat produces an elegant pore accentuation, this all-round system is perfectly suitable for demanding and individual furniture coatings.

- + one- or two- component application
- + in compliance with the Decopaint Directive
- > DIN 4102/B1 fire retardant (2c)
- > DIN EN 71-3 (heavy metals)
- > DIN 53160 (saliva and sweat proof)
- > DIN 68861 T1 C / B (1c/2c)
- > DIN 68861 T4 (scratch resistance)

## OBLAST POUŽITÍ

Vhodný především pro povrchovou úpravu s otevřenými a uzavřenými póry všech běžně používaných druhů dřeva a dřevných materiálů v oblasti výroby nábytku. Jako 1K-systém je vhodný pro normálně zatížený obývací a ložnicový nábytek. 2K-varianta je preferována především pro silně zatížené povrchy v interiéru, jako je koupelnový a kuchyňský nábytek. Deska bohatá na pryskyčice a účinné látky by měla být před lakováním 2K-variantou MODU M a tužidla 13.5 odizolována. To platí i pro MDF hrany a profily. Tím se minimalizuje bobtnání při vysoké vlhkosti vzduchu. Pro optimální účinnou izolaci se MODU M po přidání tužidla dodatečně maximálně 5% vody.

## AREAS OF APPLICATION

Particularly suitable for the open- and closed-pore surface coating of all common wood types and woodwork in furniture making. As a one-component system it is suitable for living room and bedroom furniture subject to normal wear. The two-component version is primarily used for coatings of interior fittings as well as bathroom and kitchen furniture subject to intensive wear. Highly resinous and ingredient-rich woods should be insulated with a coat of the two-component MODU M with hardener 13.5 prior to the application of the top coat. This applies to MDF edges and reliefs as well, in order to minimize wood swelling under conditions of high air humidity. For an optimum insulating effect, MODU M is thinned with max. 5% water after adding the hardener.

## P ÍKLAD POUŽITÍ

Kancelářský nábytek, buk dýha

1. Stupované broušení: zrna 150-180
2. Základ: OLI-AQUA MODU M 1K, cca 80-140 g/m<sup>2</sup> stříkáním
3. Schnutí při 23°C/65% vlhkosti vzduchu: Prachu odolný po 1 hod., brousitelný po 2 hod.
4. Mezibrus: zrna 280-320
5. Vrchní lak: OLI-AQUA MODU M 1K (deska psacího stolu 2K), cca 80-140 g/m<sup>2</sup> stříkáním
6. Schnutí při 23°C/65% vlhkosti vzduchu: prachu odolný po 1 hod., stohovatelný po 16 hod.

## EXAMPLE

Office furniture, beech veneer

1. Gradual sanding: grit sizes 150-180
2. Priming: OLI-AQUA MODU M 1c, approx. 80-140 g/m<sup>2</sup> (spray gun)
3. Drying at 23°C/65% rh: Dust-dry after 1 h, sandable after 2 h
4. Intermediate sanding: grit sizes 280-320
5. Top coat: OLI-AQUA MODU M 1c (Worktop: 2c), approx. 80-140 g/m<sup>2</sup> (spray gun)
6. Drying at 23°C/65% rh: Dust-dry 1 h, stackable 16 h

## TECHNICKÉ ÚDAJE

Balení:	20 / 10 litr
Stupeň lesku:	mat, hedvábný mat, hedvábný lesk
Aplikace:	stříkáním
edidlo:	přidání vody u 2K max. 5%
Tužidlo:	volitelné 13.5 (v poměru 10:1)
Vrstvy:	2
Množství/vrstvu:	80-140 g/m <sup>2</sup>
Výdajnost:	10-12 m <sup>2</sup> /l
1K:	prachu odolný po 1 hod. / brousitelný po 2-3 hod. / stohovatelný po 16 hod.
2K:	prachu odolný po 1 hod. / brousitelný po 3-4 hod. / stohovatelný po 16 hod.

### Stříkání kelímkovou pistolí

Tlak: 2,0-3,5 bar Tryska: 1,8-2,0 mm  
 ední vodou: max 5% (2K) Viskozita (4 mm): 40-50 s

### Stříkání Airless/Airmix

Stříkáč tlak: 90-120 bar Tryska: 0,25-0,33 mm  
 ední vodou: max. 5% (2K) Viskozita (4 mm): 40-50 s

## TECHNICAL DATA

Packaging:	20 / 10 l
Gloss level:	Matt, Silk matt, Satin gloss
Application:	Spraying
Thinner:	Water (2c version), max. 5%
Hardener (optional):	13.5 (mixing ratio 10:1)
Coats:	2
Consumption per coat:	80-140 g/m <sup>2</sup>
Coverage:	10-12 m <sup>2</sup> /l
1c version:	Dust-dry 1 h / Sandable 2-3 h / Stackable 16 h
2c version:	Dust-dry 1 h / Sandable 3-4 h / Stackable 16 h

### Cup spray gun

Spray pressure: 2,0-3,5 bar Nozzle size: 1,8-2,0 mm  
 Water addition: max. 5% (2c) Viscosity (4 mm): 40-50 s  
**Airless/Airmix**  
 Spray pressure: 90-120 bar Nozzle size: 0,25-0,33 mm  
 Water addition: max 5% (2c) Viscosity (4 mm): 40-50 s



**1K/2K-ZPRACOVÁNÍ**  
 MNOHOSTRANNĚ  
 VYUŽITELNÝ  
 pro emalovou výrobu

## POPIS VÝROBKU

OLI-AQUA MODU T je tixotropní variantou MODU akrylátových laků na vodní bázi, se známými přednostmi zpracování 1K a 2K. Díky speciálním reologickým vlastnostem je nejlépe využitelný při stříkání svislých dřevěných dílců jako schody, madla zábradlí, cylindry schodišť, stejně jako různé trojrozměrné objekty. Vyznačuje se vynikající odolností a pokrytím hran. Nádherně zvýrazňuje dřevěnou vykresluje láta.

- + zpracovatelné jako 1K- nebo 2K-
- + tixotropní
- + odpovídá Decopanit
- > DIN 4102/B1 obtížná vznetlivý (2K)
- > DIN EN 71-3 (těžké kovy)
- > DIN 53160 (odolný slinám a potu)
- > DIN 68861 T1 C/B (1K/2K)
- > DIN 68861 T4 (odolný vůči poškrábání)

## PRODUCT DESCRIPTION

OLI-AQUA MODU T is the thixotropic version of the acrylic water-based MODU lacquer series with the well-known advantages of a one- or two-component application. Due to its specific rheology, it is ideally suitable for the spray coating of hanging construction parts, such as stairs or handrails, and for three-dimensional objects. Among its many qualities are an excellent bonding and wetting of the edges, as well as a pleasant colour intensification and pore accentuation.

- + one- or two-component application,
- + thixotropic; +Decopaint
- > DIN 4102/B1 fire retardant (2c version)
- > DIN EN 71-3 (heavy metals)
- > DIN 53160 (saliva and sweat proof)
- > DIN 68861 T1 C/B (1c/2c)
- > DIN 68861 T4 (scratch resistance)

## OBLAST POUŽITÍ

Vhodný především pro lakování (s otevřenými a uzavřenými póry) veškerého dřeva a dřevěných materiálů ve výstavbě schodišť. Pro normální (1K-systém) až silně zatížené lakované povrchy (2K-systém). Dřevěná bohatě na pryskyřici a jiné látky je nutné před lakováním 2K-variantou MODU T odizolovat. To platí i pro MDF-hrany a profily. Odizolováním se minimalizuje bobtnání při vysoké vlhkosti vzduchu. Pro optimální působení izolace se MODU T po přidání tužidla edí maximálně 5% vody.

## AREAS OF APPLICATION

Particularly suitable for the open- and closed-pore surface coating of all common wood types and materials in stair construction subject to normal wear (1c version) and intensive wear (2c version). Highly resinous and ingredient-rich woods must be insulated with a coat of the two-component MODU T prior to the application of the top coat. This applies to MDF edges and reliefs as well, in order to minimize wood swelling under conditions of high air humidity. For an optimum insulating effect, MODU T is thinned with max. 5% water after adding the hardener.

## PŘÍKLAD POUŽITÍ

Schody, obytný prostor, masivní buk

1. Stupňované broušení: zrna 150-180
2. Základ: OLI-AQUA MODU T 1K, cca 80-140 g/m<sup>2</sup> stříkáním
3. Schnutí při 23°C/65% vlhkosti vzduchu: prachu odolné po 1 hod., brousitelné po 2 hod.
4. Mezivrstva: zrna 240-280
5. Vrchní lak: OLI-AQUA MODU T 1K, cca 80-140 g/m<sup>2</sup> stříkáním
6. Schnutí při 23°C/65% vlhkosti vzduchu: prachu odolné po 1 hod., stohovatelné po 16 hod.

## EXAMPLE

Stairs, living area, solid beech

1. Gradual sanding: grit sizes 150-180
2. Priming: OLI-AQUA MODU T 1c, approx. 80-140 g/m<sup>2</sup> (spray gun)
3. Drying at 23°C/65% rh: Dust-dry 1h, sandable 2h
4. Intermediate sanding, grit sizes 240-280
5. Top coat: OLI-AQUA MODU T 1c, approx. 80-140 g/m<sup>2</sup> (spray gun)
6. Drying at 23°C/65% rh: Dust-dry 1h, stackable 16h



## TECHNICKÉ ÚDAJE

Balení:	20 / 10 l
Stupeň lesku:	mat, hedvábný mat
Aplikace:	stříkáním
ředidlo:	max. 5% vody u varianty 2K
Tužidlo:	volitelné 13.5 (10:1)
Vrstvy:	2-3
Množství/vrstvu:	80-140 g/m <sup>2</sup>
Výdajnost:	10-12 m <sup>2</sup> /l
1K: prachu odolný po 1 hod / brousitelný po 2-3 hod / stohovatelný po 16 hod	
2K: prachu odolný po 1 hod / brousitelný po 3-4 hod / stohovatelný po 16 hod	

### Stříkání kelímkovou pistolí

Stříkáč tlak: 2,0-3,5 bar	Tryska: 1,8-2,0 mm
ředění vodou: - (1K), max. 5% (2K)	Viskozita (4 mm): 110-130 s

### Stříkání Airless/Airmix

Stříkáč tlak: 90-120 bar	Tryska: 0,25-0,28 mm
ředění vodou: - (1K), max. 5% (2K)	Viskozita (4 mm): 110-130 s

## TECHNICAL DATA

Packaging:	20 / 10 l
Gloss level:	Matt, Silk matt
Application:	Spraying
Thinner:	Water (2c version), max. 5%
Hardener (optional):	13.5 (mixing ratio 10:1)
Coats:	2-3
Consumption per coat:	80-140 g/m <sup>2</sup>
Coverage:	10-12 m <sup>2</sup> /l
1c version: Dust-dry 1 h / Sandable 2-3 h / Stackable 16 h	
2c version: Dust-dry 1 h / Sandable 3-4 h / Stackable 16 h	

### Cup spray gun

Spray pressure: 2,0-3,5 bar	Nozzle size: 1,8-2,0 mm
Water addition: - (1c); max. 5% (2c)	Viscosity (4 mm): 110-130 s
<b>Airless/Airmix</b>	
Spray pressure: 90-120 bar	Nozzle size: 0,23-0,28 mm
Water addition: - (1c); max 5% (2c)	Viscosity (4 mm): 110-130 s



## POPIS VÝROBKU

OLI-PUR 7.21 je ekonomický, PVC stálý základní a vrchní lak na bázi polyuretanu. Jedná se o lak s výbornou sv tlostálostí, určený k lakování st íkáním (s otev enými póry) všech normáln zat ůvaných povrch v interiéru.

- + velmi dobrá odolnost ve své t íd
- > DIN EN 71-3 (t ůžké kovy)
- > DIN 53160 (odolnost slinám a potu)
- > DIN 68861 T1 B (u vybraných médií)
- > DIN 68861 T1 C (chemická odolnost)

## PRODUCT DESCRIPTION

OLI-PUR 7.21 is a cost-effective, PVC proof, PU based priming and finishing lacquer with a good lightfastness for the open-pore spray coating of interior wooden surfaces subject to normal wear.

- + very good resistance within its category
- > DIN EN 71-3 (heavy metals)
- > DIN 53160 (saliva and sweat proof)
- > DIN 68861 T1 B, C (selected surfaces)
- > DIN 68861 T1 C (chemical resistance)

## OBLAST POUŽITÍ

Hodí se jak pro ru ní emeslnou, tak i pro semiindustriální povrchovou úpravu veškerého používaného d eva a d ev ných materiál ve výstavb interiéru (Nap . obytného a ložnicového nábytku, regál a nábytku d tských pokoj ).

## AREAS OF APPLICATION

Suitable for crafted as well as semi-industrial surface coatings of all common wood types and woodwork in the interior, such as living room and bedroom furniture, racks/shelves and children's rooms fittings.

## P ÍKLAD POUŽITÍ

St l

1. Stup ované broušení: zrno 120-180
2. Základ: OLI-PUR 7.21 , cca 100-120 g/m<sup>2</sup> st íkáním
3. Schnutí p í 23°C/65% vlhkosti vzduchu: prachu odolný po 20 min, brousitelný po 50 min
4. Mezibrus: zrno 240
5. Vrchní lak: OLI-PUR 7.21 , cca 100-120 g/m<sup>2</sup> st íkáním
6. Schnutí p í 23°C/65% vlhkosti vzduchu: prachu odolný po 20min, stohovatelný po 3 hod.

## EXAMPLE

Table

1. Gradual sanding: grit sizes 120-180
2. Priming: OLI-PUR 7.21 , approx. 100-120 g/m<sup>2</sup> (spray gun)
3. Drying at 23°C/65% rh: Dust-dry after 20 min, sandable after 50 min
4. Intermediate sanding: grit size 240
5. Top coat: OLI-PUR 7.21 , approx. 100-120 g/m<sup>2</sup> (spray gun)
6. Drying at 23°C/65% rh: Dust-dry after 20 min, stackable after 3 h

**TECHNICKÉ ÚDAJE**

Balení: 30/10/3 litry  
 Stupeň lesku: mat, hedvábný mat, hedvábný lesk  
 Aplikace: stříkáním  
 edidlo: V15  
 Tužidlo: -  
 Vrstvy: 2  
 Množství/vrstvu: 100-120 g/m<sup>2</sup>  
 Výdajnost: 10-12 m<sup>2</sup>/litr  
 Prachu odolný po 20 min / brousitelný po 50 min /  
 stohovatelný po 2-3 hod

**Stříkání pistolí**

Stříkácký tlak: 2,5-3,5 bar Tryska: 1,5-2,2 mm  
 edidlo: - Viskozita (4 mm): připraven ke zpracování.

**Stříkání Airless/Airmix**

Stříkácký tlak: 100-150 bar Tryska: 0,23-0,28 mm  
 edidlo: - Viskozita (4mm): připraven ke zpracování.

**TECHNICAL DATA**

Packaging: 30/10/3 l  
 Gloss level: Matt, Silk matt, Satin gloss  
 Application: Spraying  
 Thinner: V15  
 Hardener: -  
 Coats: 2  
 Consumption per coat: 100-120 g/m<sup>2</sup>  
 Coverage: 10-12 m<sup>2</sup>/l  
 Dust-dry 20 min / Sandable 50 min / Stackable 2-3 h

**Cup spray gun**

Spray pressure: 2,5-3,5 bar Nozzle size: 1,5-2,2 mm  
 Thinner: - Viscosity (4 mm): ready to use

**Airless/Airmix**

Spray pressure: 100-150 bar Nozzle size: 0,23-0,28 mm  
 Thinner: - Viscosity (4 mm): ready to use



## POPIS VÝROBKU

OLI-CRYL 2K vícevrstvý lak 25.50 je velmi výdajný 2K akrylátový lak, splující nejvyšší požadavky na kvalitu v klasickém sektoru lakovaného nábytku. Tento obtížný vzorný tlivý a absolutně světlostálý lak propůjčuje dřevu mimo jiné elastický, vysoce odolný, silně plivý a brilantní vzhled povrchu.

- + B1-Certifikát
- + Pro veškeré požadavky v nábytkářském sektoru
- > DIN 4102 B1 (obtížný vzorný tlivý)
- > DIN EN 71-3 (těžké kovy)
- > DIN 53160 (odolnost slinám a potu)
- > DIN 68861 T1 B, C (chemická odolnost)
- > DIN 68861 T4 (odolnost v poškrábání)
- > DIN 51130 (protišmykový R9 s 3% OLI-strukturovacího hrubého prášku)

## PRODUCT DESCRIPTION

OLI-CRYL 25.50 is a high-performance two-component acrylic lacquer for highest demands on quality in the sector of classic furniture coatings. This fire-retardant and absolutely lightfast lacquer gives the wood a viscoplastic, extremely wear resistant and brilliant, high-build finish.

- + B1 certificate
- + for all demands in the furniture sector
- > DIN 4102 B1 (fire retardant)
- > DIN EN 71-3 (heavy metals)
- > DIN 53160 (saliva and sweat proof)
- > DIN 68861 T1 B, C (chemical resistance)
- > DIN 68861 T4 (scratch resistance)
- > DIN 51130 (skid resistance R9 with 3% OLI-Structure powder coarse)

## OBLAST POUŽITÍ

Ideálně použitelný lak pro zvláště náročné povrchové úpravy stíkaním a poléváním. Vhodný pro veškeré běžně používané druhy dřeva a dřevěné materiály ve výstavbě interiéru, jako je kuchyňský, koupelnový a kancelářský nábytek, rovněž vybavení hotelů a obchodů. Také se hodí jako uzavřený odolný povrch pigmentovaných podkladů. Díky odolnosti vůči peroxidu vodíku lze použít i na bledlé povrchy. Pro dosažení povrchu s uzavřenými póry doporučujeme předchozí použití základu OLI-CRYL 2K plivý základ 26.50.

## AREAS OF APPLICATION

Ideally suitable for particularly demanding surface coatings by spraying or pouring. For all common wood types and woodwork in the interior, such as kitchen, bathroom and office furniture, as well as for hotel and shop fittings, and as ring resistant coat on pigmented surfaces. Due to its peroxide resistance it is also applicable on bleached surfaces. In order to achieve closed-pore surfaces, we recommend the application of an undercoat of OLI-CRYL 2c Primer filler 26.50 prior to the application of OLI-CRYL 25.50.

## PŘÍKLAD POUŽITÍ

Prodejní pult

1. Stupované broušení: zrnko 80-150
2. Základ: OLI-CRYL 25.50, cca 100-120 g/m<sup>2</sup> stíkaním
3. Schnutí při 23°C/65% vlhkosti vzduchu: prachu odolný po 20 min, brousitelný po 1,5 hod.
4. Mezivrstva: zrnko 240
5. Vrchní lak: OLI-CRYL 25.50, cca 100-120 g/m<sup>2</sup> stíkaním
6. Schnutí při 23°C/65% vlhkosti vzduchu: prachu odolný po 20 min, stohovatelný přes noc

## EXAMPLE

Shop counter

1. Gradual sanding: grit sizes 80-150
2. Priming: OLI-CRYL 25.50, approx. 100-120 g/m<sup>2</sup> (spray gun)
3. Drying at 23°C/65% rh: Dust-dry after 20 min, sandable after 1,5 h
4. Intermediate sanding: grit size 240
5. Top coat: OLI-CRYL 25.50, approx. 100-120 g/m<sup>2</sup> (spray gun)
6. Drying at 23°C/65% rh: Dust-dry after 20 min, stackable over night

## TECHNICKÉ ÚDAJE

Balení:	30/10/2,5l
Stupe lesku:	mat, hedvábný mat, polomat, hedvábný lesk
Aplikace:	st íkáním, poléváním
edidlo:	V 15
Tužidlo:	11.4 (pom r 10:1)
Vrstvy:	2
Množství/vrstvu:	100-120 g/m <sup>2</sup>
Výdajnost:	10-12 m <sup>2</sup> /l
Prachu odolný po 20 min / brousitelný po 1,5 hod. / stohovatelný po 16 hod.	

### St íkání kelímkovou pistolí

Tlak: 2,5-3,5 bar	Tryska: 1,5-2,2 mm
edidlo: 10-20%	Viskozita (4 mm): 20-25 s

### St íkání Airless/Airmix

Tlak: 100-150 bar	Tryska: 0,23-0,28 mm
edidlo: 5-15%	Viskozita (4 mm): 25-30 s

## TECHNICAL DATA

Packaging:	30 / 10 / 2,5 l
Gloss level:	Matt, Silk matt, Semi matt, Satin gloss
Application:	Spraying, pouring
Thinner:	V 15
Hardener:	11.4 (mixing ratio 10:1)
Coats:	2
Consumption per coat:	100-120 g/m <sup>2</sup>
Coverage:	10-12 m <sup>2</sup> /l
Dust-dry 20 min / Sandable 1,5 h / Stackable 16 h	

### Cup spray gun

Spray pressure: 2,5-3,5 bar	Nozzle size: 1,5-2,2 mm
Thinner: 10-20%	Viscosity (4 mm): 20-25 s

### Airless/Airmix

Spray pressure: 100-150 bar	Nozzle size: 0,23-0,28 mm
Thinner: 5-15%	Viscosity (4 mm): 25-30 s



## POPIS VÝROBKU

OLI-CRYL 25.80 je vysoce transparentní 2K akrylátový lak pro mimořádně plněné a brilantní lakování s vysokým leskem. Vedle velmi dobré leštitelnosti poskytuje tento lakovací film svou vysokou chemickou odolností a absolutní světlost. Vhodný pro všechny používané druhy dřeva a dřevěné materiály v interiéru.

- + leštitelný
- + mimořádná plněnost
- > DIN EN 71-3 (těžké kovy)
- > DIN 53160 (odolnost slinám a potu)
- > DIN 68861 T1 B (u vybraných médií)
- > DIN 68861 T1 C (chemická odolnost)

## PRODUCT DESCRIPTION

OLI-CRYL 25.80 is a highly transparent two-component acrylic lacquer for high-build and brilliant high-gloss coatings. The finish is excellently polishable and also features a high resistance to chemicals and great lightfastness. Suitable for all common wood types and woodwork in the interior.

- + polishable
- + extremely high-build
- > DIN EN 71-3 (heavy metals)
- > DIN 53160 (saliva and sweat proof)
- > DIN 68861 (selected surfaces)
- > DIN 68861 T1 B, C (chemical resistance)

## PŘÍKLAD POUŽITÍ

Lakování do vysokého lesku, stylový nábytek

1. Základní nátěr: 2-3 vrstvy OLI-CRYL 2K plnivým základem 26.50
2. Lakování do vysokého lesku: OLI-CRYL 25.80 80-100 g/m<sup>2</sup>
3. Schnutí při 23°C/65% vlhkosti vzduchu: přes noc
4. Mezičrpus: lehce, zrna 600-1200  
Lakování 1-2 krát zopakovat

### Příprava k vyleštění

5. Vytvrzení: 3 dny
6. Broušení: Za mokra nebo za sucha, bruskou, zrna 1200-2000  
*Důležité: Před použitím odstranit veškerý brusný prach a po každém použití nový brusný papír!*
7. Leštění: Lešticí pastou a politurou pro vysoký lesk.

## EXAMPLE

High-gloss coating, design furniture

1. Apply 2-3 undercoats of OLI-CRYL 2c Primer filler 26.50
2. High-gloss coating: OLI-CRYL 25.80, approx. 80-100 g/m<sup>2</sup>
3. Drying at 23°C/65% rh: over night
4. Intermediate sanding: lightly, grit sizes 600-1200  
*Repeat steps 3 and 4 1-2 times.*

### Preparation for buffing

5. Curing: 3 days
6. Sanding: dry or wet with orbital sander, grit sizes 1200-2000  
*Note! remove dust thoroughly with vacuum device and always use new sandpaper!*
7. Buffing: Treat the surface with a standard buffing paste and a high-gloss polish.

## TECHNICKÉ ÚDAJE

Balení:	5 l
Stupeň lesku:	vysoký lesk
Aplikace:	stříkaním
edidlo:	V 71
Tužidlo:	11.8 (poměr 2:1)
Vrstvy:	2-3
Množství/vrstvu:	100-150 g/m <sup>2</sup>
Výdajnost:	7-10 m <sup>2</sup> /l
Prachu odolný po 30 min / brousitelný po 18 hod. / leštitelný po 3 dnech	

### Stříkání keřímkovou pistolí

tlak	2,5-3,5 bar
Tryska:	1,2-1,5 mm
edidlo:	5-10%
Viskozita (4 mm):	17-19 s

## TECHNICAL DATA

Packaging:	5 l
Gloss level:	High gloss
Application:	Spraying
Thinner:	V 71
Hardener:	11.8 (mixing ratio 2:1)
Coats:	2-3
Consumption per coat:	100-150 g/m <sup>2</sup>
Coverage:	7-10 m <sup>2</sup> /l
Dust-dry 30 min / Sandable 18 h / Buffable 3 days	

### Cup spray gun

Spray pressure:	2,5-3,5 bar
Nozzle size:	1,2-1,5 mm
Thinner:	5-10%
Viscosity (4 mm):	17-19 s

## POPIS VÝROBKU

OLI-CRYL 2K plnicí základ 26.50 je siln plnivý, bezbarvý, transparentní a výborn brousitelný 2K základ na akrylátové bázi s vynikající sv tlostálostí. Je vhodný pro povrchovou úpravu (s polo- a uzav enými póry) všech b žn používaných druh d eva a d ev ných materiál v interiéru. Vzhledem k výborným vlastnostem lakového filmu, jako nap . p ilnavost, rozliv a celková hladkost povrchu, je vhodný také k lakování svislých ploch. Díky odolnosti v í peroxidu vodíku je použitelný i na b lené podklady. Po p idání 25% edidla m že OLI-CRYL 2K plnivý základ 26.50 dodate n plnit funkci izolaci ního základu pro MDF.

## PRODUCT DESCRIPTION

OLI-CRYL 2c Primer filler 26.50 is a high-build, uncoloured, highly transparent acrylic two-component primer. It is excellently sandable, lightfast, and suitable for the semi-closed-pore and closed-pore coating of all common wood types and woodwork in the interior. Due to its good bonding and resistance to hydrogen peroxide, it can also be applied by spray gun to vertical and bleached surfaces. With an addition of 25% thinner, OLI-CRYL 2c Primer filler 26.50 can be used as insulating primer for MDF boards.

## P ÍKLAD POUŽITÍ

Lakování do vysokého lesku, stylový nábytek

1. Stup ované broušení: 120-150-180
2. Základ: OLI-CRYL 26.50, cca 120-140 g/m<sup>2</sup>
3. Schnutí p í 23°C/65% vlhkosti vzduchu: p es noc  
*Delší schnutí zlepšuje vlastnosti filmu, nap . p ilnavost a hladkost plochy*
4. Mezibrus: lehce, zrno 320-600  
Nanášení základu zopakovat 2-3 krát

## EXAMPLE

High-gloss coating, design furniture

1. Gradual sanding with grit sizes 120-150-180
2. Priming coat: OLI-CRYL 26.50, approx. 120-140 g/m<sup>2</sup>
3. Drying at 23°C/65% rh: over night  
*A longer drying period enhances the bonding stability.*
4. Intermediate sanding: lightly, grit sizes 320-600  
*Repeat the priming 2-3 times.*

## TECHNICKÉ ÚDAJE

Balení:	10l
Aplikace:	st íkáním
edidlo:	V15
Tužidlo:	11.4 (pom r 5:1)
Vrstvy:	3-4
Množství/vrstvu:	120-140 g/m <sup>2</sup>
Výdajnost:	7-10 m <sup>2</sup> /l
Prachu odolný po 30 min / brousitelný p es noc	
Stohovatelný p es noc	

St íkání kelímkovou pistolí

Tlak:	2,5-3,5 bar
Tryska:	1,5-2,2 mm
edidlo:	10-20%
Viskozita (4 mm):	20-25 s

## TECHNICAL DATA

Packaging:	10l
Application:	Spraying
Thinner:	V 15
Hardener:	11.4 (mixing ratio 5:1)
Coats:	3-4
Consumption per coat:	120-140 g/m <sup>2</sup>
Coverage:	7-10 m <sup>2</sup> /l
Dust-dry 30 min / Sandable over night /	
Stackable over night	

### Cup spray gun

Spray pressure:	2,5-3,5 bar
Nozzle size:	1,5-2,2 mm
Thinner:	10-20%
Viscosity (4 mm):	20-25 s

## POPIS VÝROBKU

OLI-AQUA MODU B je barevnou variantou MODU T laku na schody v odstínech podle RAL, NCS, SIKKENS a ve speciálních odstínech. Předností je vynikající krycí schopnost a sv. tloušťka. Je vhodný pro barevné lakování nábytku. Podle požadavků na chemickou a mechanickou odolnost je možné použití s tužidlem.

- + dle RAL, NCS, SIKKENS a speciální odstíny
- + odpovídá Decopaint
- > DIN 4102/B1 obtížná vz. tlivý (2K)
- > DIN EN 71-3 (těžké kovy)
- > DIN 53160 (odolný slinám a potu)
- > DIN 68861 T1 C / B (1K/2K)
- > DIN 68861 T4 (odolnost v. poškrábání)
- > Odolnost změně klimatu pro koupelnový a kuchyňský nábytek dle IHD-normy (tužený ve výstavbě plní em 15.88 a/nebo MODUM)

## PRODUCT DESCRIPTION

OLI-AQUA MODU B is the pigmented version of MODU T in RAL, NCS, SIKKENS and custom-made colours with an excellent opacity and lightfastness for coloured furniture coatings. Depending on the surface demands with regard to chemical and mechanical wear, the lacquer can be applied with or without hardener.

- + in RAL, NCS, SIKKENS and custom-made colours
- + in compliance with the Decopaint Directive
- > DIN 4102/B1 fire retardant (2c)
- > DIN EN 71-3 (heavy metals)
- > DIN 53160 (saliva and sweat proof)
- > DIN 68861 T1 C / B (1c/2c)
- > DIN 68861 T4 (scratch resistance)
- > Resistance to alternating condensation atmosphere for bathroom and kitchen furniture, according to the IHD standard (only hardened in system with Filler 15.88 and/or MODUM)

## OBLAST POUŽITÍ

Zvlášť vhodný pro barevnou povrchovou úpravu všech používaných druhů dřeva a dřevných materiálů ve výstavbě interiéru a výrobě nábytku. Normální odolnost - 1K-systém, vysoká odolnost - 2K-systém, například pro koupelnový a kuchyňský nábytek. Dřeva bohaté na třísloviny a úonné látky musí být před povrchovou úpravou 2K variantou MODU M odizolováno, stejně jako MDF-hrany a profily. Tím se minimalizuje bobtnání při vysoké vlhkosti vzduchu. Sérii barevných laků MODU B je možné univerzálně použít na izolované a foliované dřevné materiály. Nutné je dřevěné kladné předchozí broušení a odstranění prachu.

## AREAS OF APPLICATION

Particularly suitable for the coloured surface coating of all common wood types and materials in furniture making and for interior fittings subject to normal (1c version) and intensive wear (2c version), e.g. in bathrooms or kitchens. Highly resinous and ingredient-rich woods must be insulated with a coat of the two-component MODU M prior to the application of MODU B. This applies to MDF edges and reliefs as well, in order to minimize wood swelling under conditions of high air humidity. The MODU B colour lacquer series can be used universally on wood materials with an insulating coat or with lining foils, after thorough sanding and dust removal.

## PŘÍKLAD POUŽITÍ

Nábytková stůl, dřevěný pokoj, MDF, RAL 9010

1. Stupované broušení: zrna 180-240
2. Plnění: OLI-AQUA plněná 18.36 150-200 g/m<sup>2</sup> stříkáním
3. Schnutí při 23°C/65% vlhkosti vzduchu: prachu odolný po 25 min, brousitelný po 1,5 hod.
4. Mezivrstva: zrna 240-320-400
5. Barevné lakování: OLI-AQUA MODU B 18.35, 1K, RAL 9010, cca 120 g/m<sup>2</sup> stříkáním
6. Schnutí při 23°C/65% vlhkosti vzduchu: cca 45 min „mokrě do mokrého“
7. Vrchní lak: OLI-AQUA MODU M 18.30, 1K/2K, 80 g/m<sup>2</sup> stříkáním
8. Schnutí při 23°C/65% vlhkosti vzduchu: prachu odolný po 1 hod., stohovatelný po 16 hod.

## EXAMPLE

Furniture front, children's room, MDF, RAL 9010

1. Gradual sanding: grit sizes 180-240
2. Filling: OLI-AQUA Filler 18.36 RAL 9010, 150-200 g/m<sup>2</sup> (spray gun)
3. Drying at 23°C/65% rh: Dust-dry after 25 min, sandable after 1,5 h
4. Intermediate sanding: grit sizes 240-320-400
5. Colour lacquer: OLI-AQUA MODU B 18.35, 1c, RAL 9010, approx. 120 g/m<sup>2</sup> (spray gun)
6. Drying at 23°C/65% rh: approx. 45 min, "wet in wet"
7. Top coat: OLI-AQUA MODU M 18.30, 1c/2c, 80 g/m<sup>2</sup> (spray gun)
8. Drying at 23°C/65% rh: Dust-dry after 1 h, stackable after 16 h



**TECHNICKÉ ÚDAJE**

Balení: 10 / 2,5 l  
 Odstíny: RAL, NCS, SIKKENS, Spec. odstíny  
 Stupeň lesku: hedvábný mat  
 Aplikace: stříkání  
 edidlo: -  
 Tužidlo: volitelné 13.5 (poměr 10:1)  
 Vrstvy: 1  
 Množství/vrstvu: 100-140 g/m<sup>2</sup>  
 Výdajnost: 7-10 m<sup>2</sup>/l  
 1K: prachu odolný po 1 hod./brousitelný po 2-3 hod./stohovatelný po 16 hod.  
 2K: prachu odolný po 1 hod./brousitelný po 3-4 hod./stohovatelný po 16 hod.

**Stříkání kelímkovou pistolí**

Tlak: 2,0-3,5 bar Tryska: 1,8-2,0 mm  
 ed ní vodou: 3-5% (1K), max. 5% (2K) Viskozita (4 mm): 40-60 s

**Stříkání Airless/Airmix**

Tlak: 90-120 bar Tryska: 0,25-0,28 mm  
 ed ní vodou: - (1K), max. 5% (2K) Viskozita (4 mm): 40-60 s

**TECHNICAL DATA**

Packaging: 10 / 2,5 l  
 Colours: RAL, NCS, SIKKENS, custom-made colours  
 Gloss level: Silk matt  
 Application: Spraying  
 Thinner: -  
 Hardener (optional): 13.5 (mixing ratio 10:1)  
 Coats: 1  
 Consumption per coat: 100-140 g/m<sup>2</sup>  
 Coverage: 7-10 m<sup>2</sup>/l  
 1c version: Dust-dry 1 h / Sandable 2-3 h / Stackable 16 h  
 2c version: Dust-dry 1 h / Sandable 3-4 h / Stackable 16 h

**Cup spray gun**

Spray pressure: 2,0-3,5 bar Nozzle size: 1,8-2,0 mm  
 Water addition: 3-5% (1c); max. 5% (2c) Viscosity (4 mm): 40-60 s  
**Airless/Airmix**  
 Spray pressure: 90-120 bar Nozzle size: 0,25-0,28 mm  
 Water addition: - (1K); max 5% (2c) Viscosity (4 mm): 40-60 s



NOVÝ PLNI  
RYCHLÝ &  
JEDNODUCHÝ

## POPIS VÝROBKU

OLI-AQUA Plni 18.36 je vysoce efektivní pigmentový plni, 1K na vodní bázi. Výhodou jsou velmi dobré vlastnosti zpracování a odpovídající úinek. Vyznačuje se velmi rychlým schnutím a vynikající brousitelností. Plni 18.36 může být zpracováván jak kelímkovou stříkačkou, tak i pomocí Airmix.



## PRODUCT DESCRIPTION

OLI-AQUA Filler 18.36 is a highly efficient water-based white pigmented one-component filler with very good application qualities and a great performance. It features an extremely fast drying and excellent sandability. OLI-AQUA Filler 18.36 can be applied by cup spray gun or airmix spray gun.

## TECHNICKÉ ÚDAJE

Balení:	25 / 10 kg
Odstíny:	bílá
Aplikace:	stříkačkou
ed ní:	vodu
Vrstvy:	1
Množství/vrstvu:	150-200 g/m <sup>2</sup>
Výdajnost:	4-6 m <sup>2</sup> /l
Prachu odolný po:	25 min
Brousitelný:	1,5 hod.

### Stříkačka kelímkovou pistolí

Tlak: 2,5-3,5 bar	Tryska: 2,0-3,0 mm
ed ní vodou:	připraven ke zpracování
Viskozita:	připraven ke zpracování

### Stříkačka Airless/Airmix (doporučeno)

Tlak: 90-120 bar	Tryska: 0,33-0,38 mm
ed ní vodou:	připraven ke zpracování
Viskozita:	připraven ke zpracování

## TECHNICAL DATA

Packaging:	25 / 10 kg
Colour:	White
Application:	Spraying
Thinner:	Water
Coats:	1
Consumption per coat:	150-200g/m <sup>2</sup>
Coverage:	4-6 m <sup>2</sup> /l
Dust-dry:	25 min
Sandable:	1,5 h

### Cup spray gun

Spray pressure: 2,5-3,5 bar,	Nozzle size: 2,0-3,0 mm
Water addition: ready to use	Viscosity: ready to use

### Airless/Airmix (recommended)

Spray pressure: 90-120 bar	Nozzle size: 0,33-0,38 mm
Water addition: ready to use	Viscosity: ready to use

## TECHNICKÉ ÚDAJE

Balení:	25 / 10 kg
Odstíny:	bílý, erný
Aplikace:	st íkání
edidlo:	voda
Vrstvy:	1
Množství/vrstvu:	150-250 g/m <sup>2</sup>
Výdajnost:	4-6 m <sup>2</sup> /l
Prachu odolný po:	30 min
Brousitelný po:	2 hod.

### St íkání kelímkovou pistolí

Tlak: 2,5-3,5 bar	Tryska: 2,0-3,0 mm
ed ní vodou:	max. 1-3%
Viskozita (6 mm):	40-50 s

### St íkání Airless/Airmix (doporu eno)

Tlak: 90-120 bar	Tryska: 0,33-0,38 mm
ed ní vodou:	p ípraven k použití
Viskozita (6 mm):	p ípraven k použití

## TECHNICAL DATA

Packaging:	25 / 10 kg
Colour:	White, Black
Application:	Spraying
Thinner:	Water
Hardener:	-
Coats:	1
Consumption per coat:	150-250 g/m <sup>2</sup>
Coverage:	4-6 m <sup>2</sup> /l
Dust-dry:	30 min
Sandable:	2 h

### Cup spray gun

Spray pressure: 2,5-3,5 bar	Nozzle size: 2,0-3,0 mm
Water addition: max. 1-3%	Viscosity (6 mm): 40-50 s

### Airless/Airmix (recommended)

Spray pressure: 90-120 bar	Nozzle size: 0,33-0,38 mm
Water addition: ready to use	Viscosity (6 mm): ready to use

## POPIS VÝROBKU

OLI-AQUA Izola ní plní 15.88 je vysoce kvalitní, 1K izola ní a pigmentový plní na vodní bázi. Zaru í dokonalé uzav ení pór . P í jeho použití na MDF hranách nedochází k vzniku trhlin a to í za náro ných podmínek, nap íklad p í kolísání teploty a vlhkosti vzduchu. Mimoto dosahuje t ch nejlepších výsledk na d evu s vysokým obsahem t íslovin.



## PRODUCT DESCRIPTION

OLI-AQUA Insulating Filler 15.88 is a pigmented, water-based one-component insulating filler of highest quality. It has an excellent barrier effect and does not crack on MDF boards and edges, even under demanding conditions, such as varying temperatures and humidity levels. It also shows great results on highly tannic wood types.

IZOLA NÍ PLNÍ  
V PRÉMIOVÉ  
KVALIT

## POPIS VÝROBKU

OLI-CRYL 40.50 je extrémně variabilní 2K barevný lak na akrylátové bázi. Při vysokých požadavcích jej lze běžně kombinovat s optimalizačními plnidly, nebo může být použit extrémně úsporně ve dvou vrstvách přímo na MDF. Protože vytváří výborně uzavřený a odolný povrch, je možné v mnoha případech upustit od vrchního přelakování transparentním lakem.

+ skvělý barevný lak ve své třídě

- > DIN EN 71-3 (těžké kovy)
- > DIN 53160 (odolný slinám a potu)
- > DIN 68861 T1 B (u vybraných médií)
- > DIN 68861 T1 C (chemická odolnost)

## PRODUCT DESCRIPTION

OLI-CRYL 40.50 is an extremely variable two-component acrylate-based colour lacquer. It can either be combined in the classic way with compatible fillers for meeting highest demands, or it can be applied in a rational way, in two coats directly onto MDF. Due to the lacquer's good ring and wear resistance, you can do without the application of a clear top coat in many cases.

+ excellent colour lacquer in its category

- > DIN EN 71-3 (heavy metals)
- > DIN 53160 (saliva and sweat proof)
- > DIN 68861 T1 B (selected surfaces)
- > DIN 68861 T1 C (chemical resistance)

## OBLAST POUŽITÍ

Vhodný především pro barevnou povrchovou úpravu veškerých druhů dřeva a dřevných materiálů, stejně jako MDF desek v interiérech (například vybavení hotelů a restaurací, kuchyní a koupelen, kanceláří, škol a obchodů). U extrémně zatížených ploch se doporučuje přelakování OLI-CRYL 2K Vícevrstevným lakem 25.50.

### Přednosti

- pracujete jenom s jedním materiálem
- ušetříte dva pracovní kroky lakování
- ušetříte až dva kroky broušení
- tím ušetříte spoustu času
- navíc redukuje emise

## AREAS OF APPLICATION

Particularly suitable for coloured surface coatings of all common wood types and woodwork as well as MDF boards in the interior, such as hotel and restaurant interiors, kitchen and bathroom furniture or office, school and shop fittings. Where surfaces are subject to extremely intensive wear, we recommend the application of a top coat of OLI-CRYL 2c Clear coat 25.50.

### Advantages

- you work with only one product
- you save yourself two lacquer coats
- you save yourself up to two sanding steps
- you save valuable work time
- you reduce emissions

## PŘÍKLAD POUŽITÍ

Vybavení kantýny, profilovaná MDF deska, RAL...

1. Stupované broušení: zrna 150-180
2. Plnění: OLI-CRYL 40.50 RAL..., cca 130g/m<sup>2</sup> stříkáním  
*-hrany a profily předstříkat -*
3. Schnutí při 23°C/65% vlhkosti vzduchu: prachu odolný po 1 hod., brousitelný přes noc
4. Mezibrus: zrna 280
5. Barevné lakování: OLI-CRYL 40.50 RAL..., cca 130 g/m<sup>2</sup> stříkáním
6. Schnutí při 23°C/65% vlhkosti vzduchu: prachu odolný po 1 hod., stohovatelný po 24hod.

## EXAMPLE

Canteen fittings, MDF moulded, RAL...

1. Gradual sanding: grit sizes 150-180
2. Filling: OLI-CRYL 40.50 RAL..., approx. 130 g/m<sup>2</sup> (spray gun)  
*- pre-spray edges and machined areas -*
3. Drying at 23°C/65% rh: Dust-dry after 1 h, sandable over night
4. Intermediate sanding: grit size 280
5. Colour lacquer: OLI-CRYL 40.50 RAL..., approx. 130 g/m<sup>2</sup> (spray gun)
6. Drying at 23°C/65% rh: Dust-dry after 1 h, stackable after 24 h

**TECHNICKÉ ÚDAJE**

Balení:	30 / 10 / 2,5l
Odstíny:	RAL, NCS, SIKKENS
Stupeň lesku:	hedvábný mat, hedvábný lesk
Aplikace:	stříkáním
ředidlo:	V 15
Tužidlo:	11.4 (poměr 5:1)
Vrstvy:	2
Množství/vrstvu:	130 g/m <sup>2</sup>
Výdajnost:	8 m <sup>2</sup> /l
Prachu odolný po 1 hod. / brousitelný přes noc / stohovatelný po 24hod.	

**Stříkání kelímkovou pistolí**

Tlak: 2,5-3,5 bar	Tryska: 1,5-2,0 mm
ředění: 25 nebo 20%	Viskozita (4 mm): 18 nebo 23 s

**Stříkání Airless/Airmix**

Tlak: 100-150 bar	Tryska: 0,23-0,28 mm
ředění: 25 nebo 20%	Viskozita (4 mm): 18 nebo 23 s

**TECHNICAL DATA**

Container sizes:	30 / 10 / 2,5l
Colours:	RAL, NCS, SIKKENS
Gloss level:	Silk matt, Satin gloss
Application:	Spraying
Thinner:	V 15
Hardener:	11.4 (mixing ratio 5:1)
Coats:	2
Consumption per coat:	130 g/m <sup>2</sup>
Coverage:	8 m <sup>2</sup> /l
Dust-dry 1 h / Sandable over night / Stackable 24 h	

**Cup spray gun**

Spray pressure: 2,5-3,5 bar	Nozzle size: 1,5-2,0 mm
Thinner: 25 or 20%	Viscosity (4 mm): 18 or 23 s

**Airless/Airmix**

Spray pressure: 100-150 bar	Nozzle size: 0,23-0,28 mm
Thinner: 25 or 20%	Viscosity (4 mm): 18 or 23 s



## POPIS VÝROBKU

OLI-PUR 40.30 je konven ní plni na polyuretanové bázi s dobrým pom rem výkonu a ceny a celkov yváženími vlastnostmi. Tento rychle schnoucí a výborn brousitelný plni je vhodný p edevším jako barevný základ na veškeré druhy d eva a d evot ískové desky s grundovací folií.



## PRODUCT DESCRIPTION

OLI-PUR 40.30 is a conventional PU-based filler with a good cost-performance ratio and balanced product qualities. This quick drying and excellently sandable filler is particularly suitable for the coloured priming of all common wood types and lining foils.

## TECHNICKÉ ÚDAJE

Balení: 30 / 10 / 2,5 l  
 Odstín: bílý  
 Aplikace: st íkáním  
 edidlo: V 15  
 Tužidlo: 11.4 (pom r 10:1)  
 Vrstvy: 1  
 Množství/vrstvu: 80-250 g/m<sup>2</sup>  
 Výdajnost: 4-12 m<sup>2</sup>/l  
 Prachu odolný po 30 min / brousitelný po 2 hod.

### St íkání kelímkovou pistolí

Tlak: 2,5-3,5 bar Tryska: 1,5-2,2 mm  
 ed ní: 20-30% Viskozita (4 mm): 20-30 s

### St íkání Airless/Airmix

Tlak: 100-150 bar Tryska: 0,23-0,28 mm  
 ed ní: 5-15% Viskozita (4 mm): 50-60 s

## TECHNICAL DATA

Packaging: 30 / 10 / 2,5 l  
 Colours: White  
 Application: Spraying  
 Thinner: V 15  
 Hardener: 11.4 (mixing ratio 10:1)  
 Coats: 1  
 Consumption per coat: 80-250 g/m<sup>2</sup>  
 Coverage: 4-12 m<sup>2</sup>/l  
 Dust-dry 30 min / Sandable 2 h

### Cup spray gun

Spray pressure: 2,5-3,5 bar Nozzle size: 1,5-2,2 mm  
 Thinner: 20-30% Viscosity (4 mm): 20-30 s

### Airless/Airmix

Spray pressure: 100-150 bar Nozzle size:  
 0,23-0,28 mm  
 Thinner: 5-15% Viscosity (4 mm): 50-60 s

## TECHNICKÉ ÚDAJE

Balení:	25 kg
Odstín:	bílý
Aplikace:	stříkáním
edidlo:	V15
Tužidlo:	11.35 (v poměru 2:1 u vážených % %, 1,5:1 u objemových %)
Vrstvy:	1
Množství/vrstvu:	200-350g/m <sup>2</sup>
Výdajnost:	3-4 m <sup>2</sup> /l
Prachu odolný po 15min / brousitelný po 2 hod.	

### Stříkání keřímkovou pistolí

Tlak: 2,5-3,5 bar	Tryska: 1,5-2,2 mm
ední: 10-15%	Viskozita (4mm): -

### Stříkání Airless/Airmix

Tlak: 90-120 bar	Tryska: 0,28-0,33 mm
ední: 10%	Viskozita (4mm): -

## TECHNICAL DATA

Packaging:	25 kg
Colour:	White
Application:	Spraying
Thinner:	V 15
Hardener:	11.35 (ratio 2:1 by weight, 1,5:1 by vol.)
Coats:	1
Consumption per coat:	200-350 g/m <sup>2</sup>
Coverage:	3-4 m <sup>2</sup> /l
Dust-dry 15 min / Sandable 2 h	

### Cup spray gun

Spray pressure: 2,5-3,5 bar	Nozzle size: 1,5-2,2 mm
Thinner: 10-15%	Viscosity (4 mm): -

### Airless/Airmix

Spray pressure: 90-120 bar	Nozzle size: 0,28-0,33 mm
Thinner: 10%	Viscosity (4 mm): -

## POPIS VÝROBKU

OLI-CRYL 40.35 je extrémně plnivý, jemný práškový brousitelný 2K izolant na akrylátové bázi. Tuží se v poměru 2:1 s vysoce reaktivním tužidlem. Vzhledem k vynikající plnivosti také na opracovávaných hranách a profilech MDF desek odpadá nutnost předchozího použití transparentního izolantního základu.



## PRODUCT DESCRIPTION

OLI-CRYL 40.35 is an extremely high-build and finely sandable two-component acrylic insulating filler that is hardened with a highly reactive hardener at a mixing ratio of 2 : 1. Due to its excellent bonding strength even on machined edges and reliefs of MDF boards, it is not necessary to apply an undercoat of an unpigmented insulating primer as bonding agent.

**OLI-AQUA MO IDLO Brillant**

OLI-AQUA Mo idlo Brillant je barevné mo idlo v odstínech d e va na vodní bázi. Vyniká dobrou sv tlostálostí a irým, brilantním vzhledem. Ur eno k aplikaci st íkáním, natíráním št tcem nebo slisovaným kusem bavlny. Ú inkuje i na r zn nasákavých druzích d e va egaliza n . Na hrub porézních d e vech decentn zvýrazní póry. Vhodné na všechny b žn rozší ené druhy m kkého i tvrdého d e va do interiéru (nap . buk, dub, smrk, lípa).

+ k st íkání a natírání

**OLI-AQUA WOOD STAIN Brilliant**

OLI-AQUA WOOD STAIN Brilliant is a lightfast, water-based pigmented wood stain that produces clear, brilliant stained surfaces. It can be applied by spray gun, brush or wadded cloth, and has a levelling effect, also on unevenly absorbent woods. On coarse porous woods, the stain accentuates the pores subtly. Suitable for all common hardwoods and softwoods in the interior, such as beech, oak, spruce or lime tree.

+ application by spray gun or brush

**OLI-AQUA MO IDLO Color**

OLI-AQUA MO IDLO Color je sv tlostálé pigmentované mo idlo na vodní bázi, které je mícháno dle RAL- a NCS-tónovací karty, a také ve speciálních odstínech. Podle intenzity je možné vytvo it krycí až transparentní barevné odstíny. K aplikaci st íkáním, natíráním št tcem nebo slisovaným kusem bavlny. Ú inkuje i na r zn nasákavých druzích d e va egaliza n . Ur eno pro všechny b žné druhy m kkého a tvrdého d e va v interiéru. P edevším je vhodné pro sv tlé druhy d e va, jako nap . javor, b ízu, jasan, smrk.

+ široké spektrum odstín

**OLI-AQUA WOOD STAIN Color**

OLI-AQUA WOOD STAIN Color is a lightfast, water-based pigmented wood stain that is mixed according to the RAL and NCS colour charts, as well as custom-made colours. Depending on the colour intensity, you can obtain opaque or transparent colour effects. The stain can be applied by spray gun, brush or wadded cloth, and has a levelling effect, also on unevenly absorbent woods Suitable for all common hardwoods and softwoods in the interior. Particularly recommended for light-coloured wood types, such as maple, birch, ash tree and spruce..

+ large colour range



**TECHNICKÉ ÚDAJE**

Balení:	5 / 1 l
Odstíny: <b>Brillant:</b>	vzorky s. 28 a na dotaz
Color:	RAL, NCS, spec. odstíny
Aplikace:	st íkáním, natíráním, válcováním
edidlo/zesv tlova :	voda, max. 25%
Vrstvy:	1
Množství/vrstvu:	40-80 g/m <sup>2</sup>
Výdajnost:	12-25 m <sup>2</sup> /l
P elakovatelný:	5-6 hod.

**St íkání kelímkovou pistolí**

Tlak: 2,5-3,0 bar	Tryska: 0,8-1,4 mm
ed ní vodou: -	Viskozita (4 mm): p ípraveno k použití

**St íkání Airless/Airmix**

Tlak: 60-90 bar	Tryska: 0,18-0,23 mm
ed ní vodou: -	Viskozita (4 mm): p ípraveno k použití

**TECHNICAL DATA**

Packaging:	5 / 1 l
Colours: <i>Brilliant:</i>	<i>Ex. see p. 28 and on demand</i>
Color:	<i>RAL, NCS, custom-made colours</i>
Application:	Sprayer, brush, roller
Thinner/Brightener:	Water, max. 25%
Coats:	1
Consumption per c.:	40-80 g/m <sup>2</sup>
Coverage:	12-25 m <sup>2</sup> /l
Overcoatable:	5-6 h

**Cup spray gun**

Spray pressure: 2,5-3,0 bar	Nozzle size: 0,8-1,4 mm
Water: -	Viscosity (4 mm): ready to use

**Airless/Airmix**

Spray pressure: 60-90 bar	Nozzle size: 0,18-0,23 mm
Water: -	Viscosity (4 mm): ready to use



**OLI-MO IDLO Rustikal**

OLI-MO IDLO Rustikal je sv tlostálé mo idlo na rozpoušt dlové bázi, je kombinací pigment a barviv. Dostupné v odstínech d eva, vytvá í siln rustikální mo ený efekt. Vzhledem ke z etelnému zvýrazn ní pór je toto mo idlo vhodné p edevším pro hrub porézní d eva jako dub, jasan, mahagon a o ech. K aplikaci st íkáním, natíráním št tcem nebo slisovaným kusem bavlny. Mimoto lze toto mo idlo použít také k patinování.

- + siln rustikální efekt
- + vhodné k patinování

**OLI WOOD STAIN Rustic**

OLI WOOD STAIN Rustic is a lightfast solvent-based pigmented stain in wood colours producing surfaces with a rustic look. Due to its distinct accentuation of the pores, it is particularly suitable for coarsely porous wood types like oak, ash tree, mahogany and walnut. It can be applied by spray gun, brush or wadded cloth. The wood stain can also be used for patination.

- + distinct rustic effects
- + suitable for patination

**OLI-MO IDLO Brillant**

Je mo idlo s barvivu na rozpoušt dlové bázi, které vyniká dobrou sv tlostalostí a irým, brilantním mo eným vzhledem. K dispozici v odstínech d eva. P íst íkání se mo idlo velmi p kn a rovnom rn rozlije a vytvo í tak egalizovaný efekt. Vhodné pro všechny známé druhy tvrdého i m kkého d eva do interiéru, jako nap . buk, dub, smrk, nebo lípu.

- + ideální pro vzácné d eviny

**OLI WOOD STAIN Brilliant**

OLI WOOD STAIN Brilliant is a lightfast, solvent-based pigmented stain in wood colours producing clear and brilliant stained surfaces. When applied by spray gun, the stain spreads beautifully evenly and has a levelling effect. Suitable for all common hardwoods and softwoods in the interior, such as beech, oak, spruce or lime tree.

- + ideal for exotic woods

**OLI-MO IDLO Color**

OLI-MO IDLO Color je sv tlostálé pigmentové mo idlo na rozpoušt dlové bázi, které je mícháno dle RAL-, NCS- a SIKKENS-tónovací karty. Podle intenzity je možné dosáhnout krycího až transparentního barevného efektu. M že být aplikováno st íkáním a p sobí í na rozdíln nasákavých druzích d eva egaliza n . Vhodné pro všechny b žn používané druhy m kkého a tvrdého d eva v interiéru. P edevším se hodí na sv tlá d eva, jako je javor, b íza, jasan a smrk.

- + široké spektrum odstín

**OLI WOOD STAIN Color**

OLI WOOD STAIN Color is a lightfast, solvent-based pigmented stain that is mixed according to the RAL, NCS and SIKKENS colour charts. Depending on the colour intensity, you can achieve opaque or transparent colour effects. The stain can be applied by spray gun, and has a levelling effect, also on unevenly absorbent woods. Suitable for all common hardwoods and softwoods in the interior. Particularly recommendable for light-coloured wood types, such as maple, birch, ash tree and spruce.

- + large colour range

**TECHNICKÉ ÚDAJE**

Balení:	30 / 10 / 3 / 1 l
Odstíny:	Vzorky s. 29 a na dotaz st íkáním
Aplikace:	(rustikal také: natíráním, válcováním)
edidlo (zesv tlova ):	IB 0200/273 bezbarvý (Rustikal) LMB 0033 (Brillant, Color)
Vrstvy:	1
Množství/vrstvu:	40-80 g/m <sup>2</sup>
Výdajnost:	12-25 m <sup>2</sup> /l
P elakovatelné:	30 min.

**St íkání kelímkovou pistolí**

Tlak: 2,5-3,0 bar	Tryska: 0,8-1,4 mm
ed ní: -	Viskozita (4 mm): p ípraveno k použití

**St íkání Airless/Airmix**

Tlak: 60-90 bar	Tryska: 0,18-0,23 mm
ed ní: -	Viskozita (4 mm): p ípraveno k použití

**TECHNICAL DATA**

Packaging:	30 / 10 / 3 / 1 L
Colours:	<i>Ex. see p. 29 and on demand</i>
Application:	Spraying (Rustic also: brushing, rolling)
Thinner (Brightener):	IB 0200/273 uncoloured (Rustic) LMB 0033 (Brillant, Color)
Coats:	1
Consumption per coat:	40-80 g/m <sup>2</sup>
Coverage:	12-25 m <sup>2</sup> /L
Overcoatable:	30 min

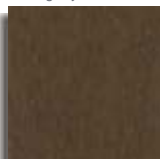
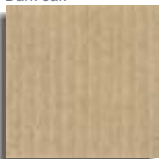
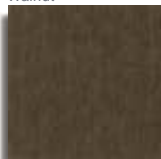
**Cup spray gun**

Spray pressure: 2,5-3,0 bar	Nozzle size: 0,8-1,4 mm
Thinner: -	Viscosity (4 mm): ready to use

**Airless/Airmix**

Spray pressure: 60-90 bar	Nozzle size: 0,18-0,23 mm
Thinner: -	Viscosity (4 mm): ready to use



OLI-AQUA MO IDLA Brilliant\_Se. 0401 |  
OLI-AQUA WOOD STAIN Brilliant\_Series 0401302 Sv tlý buk  
Light Beech808 T eše  
Cherry809 T eše P30  
Cherry P30814 Teak  
Teak839 Mahagon  
Mahogany854 Tmavý Mahagon  
Dark Mahogany860 Tmavý O ech  
Dark Walnut867 Tmavý dub  
Dark oak871 O ech  
Walnut8840 Jantar  
Amber8870 Smrk antik  
Spruce antique891 Dub P43  
Oak P43OLI-AQUA MO IDLA Color\_Se. 0401 |  
OLI-AQUA WOOD STAIN Color\_Series 0401

125 Žluté | Yellow



570 Modré | Blue



340 červené | Red



690 Zelené | Green



799 černé | Black



900 Bílé | White

**Upozornění:** Odstíny je nutné považovat za orientační. Odchytky v odstínech jsou podmíněny tiskem.  
**Note:** The colours shown are proposals. Colour deviations may occur due to printing process.

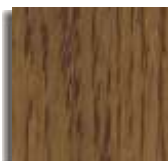
**OLI-MO IDLA Rustikal\_Serie IB 0200 |**  
**OLI WOOD STAIN Rustic\_Series IB 0200**



Ei 205 Dub | Oak



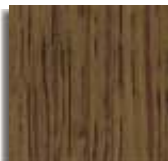
Ei 382 Dub | Oak



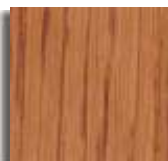
Ei 252 Dub | Oak



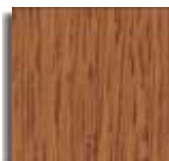
Ei 343 Dub | Oak



Ei 344 Dub | Oak



Ei 414 Olse | Alder



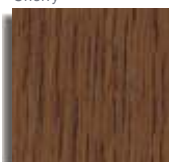
Kb 404 T eše |  
Cherry



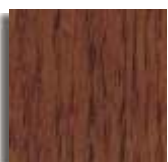
Ei 277 Dub | Oak



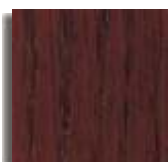
Ei 346 Dub | Oak



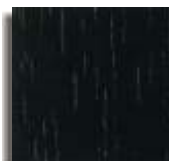
Nb 402 U ech |  
Walnut



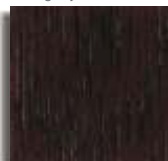
Ma 335 Mahagon |  
Mahogany



Ma 303 Mahagon |  
Mahogany

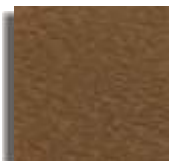


Sw 378 ěrné | Black

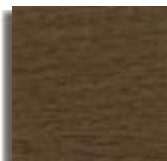


Ma 346 Mahagon |  
Mahogany

**OLI-MO IDLA Brillant\_Serie 1612 |**  
**OLI WOOD STAIN Brilliant\_Series 1612**



867 Tmavý dub |  
Dk. Oak



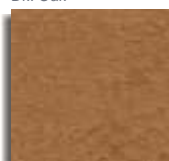
891 Dub P43 |  
Oak P43



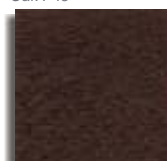
808 T eše |  
Cherry



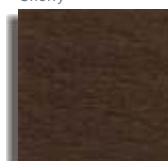
839 Mahagon |  
Mahogany



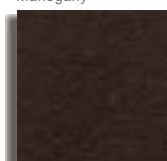
814 Teak | Teak



874 Kaštan | Chestnut



871 Sv. tly o ech |  
Light Walnut



860 Tmavý o ech |  
Dk. Walnut

**OLI-MO IDLA Color\_Serie 1615 |**  
**OLI WOOD STAIN Color\_Series 1615**



120 Žluté | Yellow



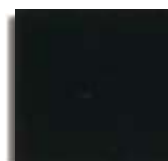
342 ěrné | Red



571 Modré | Blue



689 Zelené | Green



799 ěrné | Black

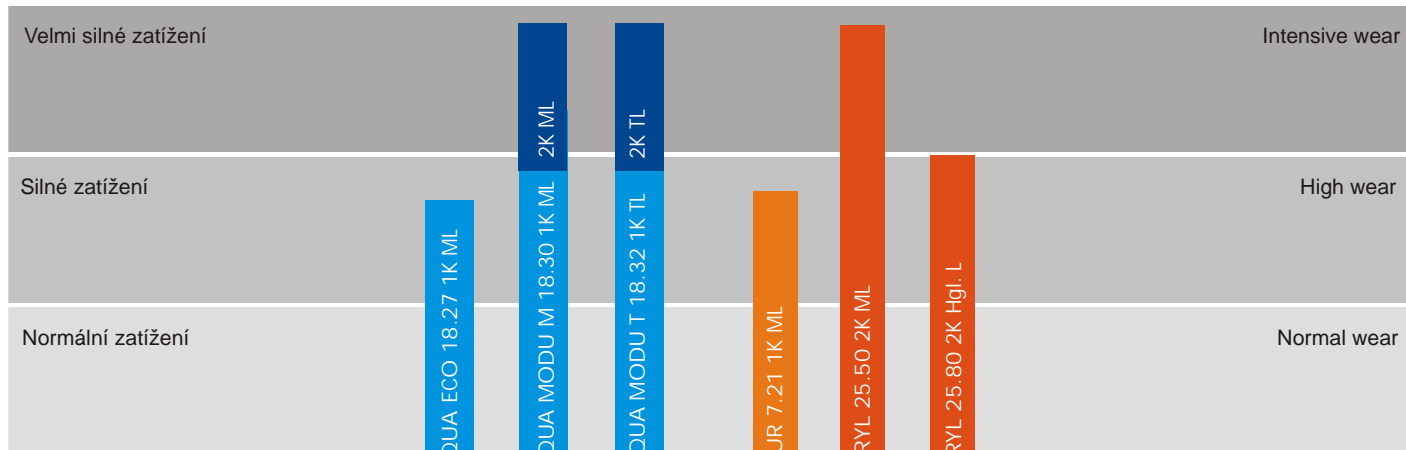


900 Bílé | White

# Transparentní laky ve zkratce

- clear coats overview -

030



OBLAST POUŽITÍ	OLI-AQUA ECO 18.27 1K ML	OLI-AQUA MODU M 18.30 1K ML	OLI-AQUA MODU T 18.32 1K TL	OLI-PUR 7.21 1K ML	OLI-CRYL 25.50 2K ML	OLI-CRYL 25.80 2K Hgl. L	APPLICATION AREA
Obklady stěn a strop	●	●	●				Wall/ceiling panels
Vnitřní dveře (PVC-stálé)		●		●	●	●	Room doors (PVC proof)
Obývací pokoje/ložnice	●	●	○	●	●	●	Living rooms/bedrooms
Detický nábytek	●	●	○	○	●	●	Children's furniture
Kuchyňský/koupelnový nábytek		●	○		●	●	Kitchen/bathroom furniture
Vybavení škol a školek	●	●			●	●	Kindergarten/school furnishings
Vybavení hotelů a restaurací		●	○		○		Hotel/restaurant furniture
Schody/pracovní plochy			●				Stairs/worktops

● Doporučeno | Recommended    ○ Vhodné | Suitable

Orange > ve shodě s ChemVOCFarbV pro nezávěsně zabudovaný nábytek  
> according to the ChemVOCFarbV regulation for unfitted furniture

## Další katalogy | Catalogues



Bližší informace o výrobcích si prosím stáhněte z technického listu na [www.oli-lacke.de](http://www.oli-lacke.de).

K údajům v katalogu: Technické změny, omyly a tiskové chyby vyhrazeny.

For further information, please refer to the Technical Datasheet at [www.oli-lacke.de](http://www.oli-lacke.de).

On the data in this catalogue: subject to technical changes, errors and misprints!

## KONTAKTY | CONTACT

OLI LACKE GMBH  
Bahnhofstraße 22 | 09244 Lichtenau | Germany  
[www.oli-lacke.de](http://www.oli-lacke.de) | [www.oli-natura.de](http://www.oli-natura.de)

Ústředna | Switchboard  
Tel. +49(0)37208/84-0  
Fax +49(0)37208/84-382  
E-Mail: [info@oli-lacke.de](mailto:info@oli-lacke.de)

Odbyt | Sales  
Tel. +49(0)37208/84-214 (Germany)  
Tel. +49(0)37208/84-325 (Export)  
E-Mail: [vertrieb@oli-lacke.de](mailto:vertrieb@oli-lacke.de)

## OLI LACQUERS | Furniture & Stairs

